

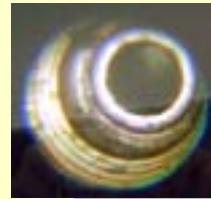
エアプロ-付きファイバースコープ(内視鏡) ShootingHoleScope

# シューティングホールスコープ SHS-1000

## 穴の中を見る



高輝度白色LED採用により暗い穴の中もくっきり見えます。



## 異物・汚れを吹飛ばす



付属バルブキットをワンタッチ接続しバルブのレバーを回せばエアブロー作業が出来ます。

## 簡易画像処理

\* 別売りビデオレンズアタッチメントをお手持ちのビデオに取り付ければ簡易的に画像を処理出来ます。



# シューティングホールスコープ

## ●特長

- ◇軽量(180g)な為どこでも持ち運び出来ます。
- ◇簡単操作 複雑な操作は必要ありません。見たい時にすぐ使用出来ます。
- ◇高輝度白色LED採用により穴の奥や暗い場所でもくっきり見えます。
- ◇形状安定金属が入っている為曲げたり・まっすぐにのばしたりと用途が広がります。
- ◇付属のエアホースキットを装着すればエアブロー作業が行えます。スコープで見つけた異物や汚れを吹き飛ばします。

## ●製品仕様

商品名	シューティングホールスコープ
型式	SHS-1000
ファイバー素材	プラスチック
最低照度	2.2LUX
電源	単5電池 2個
電源ボックス	80x50x35mm
温度範囲	性能保証: +5° C ~ +60° C 実用動作: -10° ~ +60° C
硬性部外径(先端部)	直径8.2mm×4.5mm (楕円径)
挿入部全長	70cm
ファイバー部全長	90cm
照明方式	高輝度白色LED
焦点範囲	15mm~(固定焦点)
先端チューブ	1.8φ×1φ×1200mm
エアホースキット	6φ×2000mm カプラプラグ付き
重量	180g

**\*注意**

- 照度・倍率・焦点距離の調整機能はございません。
- 防水仕様は対応可能です。別途ご相談願います。

## ●エアブロー機能



エアホースキット  
標準セット部品



エアブロー使用時には操作BOXにスコープ側チューブとエアホースキットチューブをワンタッチ接続します。



スコープを覗きながらバルブを指で開閉すればスコープ先端部分からエアが出ます。

## ●オプション 別売ビデオレンズアタッチメント

ネジ径	型式
30.5mm用	VA-30.5
37mm用	VA-37



その他のレンズサイズは別途ご相談願います

### 使用方法



ビデオレンズアタッチメントをスコープ覗部に装着します。



ビデオレンズにネジ込みます。



ビデオカメラにて画像確認・処理を行います。

## ●注意

- 危険ですので人に向けたり、人体には使用しないでください。
- ファイバーは折れ易いので極端な曲げや負荷は破損の原因になりますのでご注意願います。
- レンズは非防水ですので濡れやすい環境での使用はしないで下さい。
- 仕様は改良のため予告なく変更することがあります。ご了承下さい。

## 東田商工株式会社 東京営業所

新宿区三栄町6 小椋ビル205

- ・TEL: 03-6380-1455
- ・URL: <http://www.goodhsk.com/>