

平成9年版建設省共通仕様書合致品 (一部製品を除く) 高圧ガス保安法 冷凍保安規則関係基準適合品

[特性]

部 材	項 目	仕 様
銅 管	材 質	リン脱酸銅継目無管 (JIS H3300 C1220T)
保 温 材 (PHタイプ)	材 質	外層シボ付化学架橋30倍発泡ポリエチレン
	耐熱温度	- 40 ~ 120 (収縮率1.0%)

新冷媒対応

ペアコイル20M

品番・コード	銅 管 (外径×材厚)	コイル条長	保温材		価 格
			外 径	材 厚	
PC-2320	6.35 × 0.8mm	20m	24mm	8mm	変動価格品 に付き 都度お見積り
	9.52 × 0.8mm		27mm	8mm	
PC-2420	6.35 × 0.8mm	20m	24mm	8mm	
	12.70 × 0.8mm		34mm	10mm	
PC-2520	6.35 × 0.8mm	20m	24mm	8mm	
	15.88 × 1.0mm		37mm	10mm	
PC-3420	9.52 × 0.8mm	20m	27mm	8mm	
	12.70 × 0.8mm		34mm	10mm	
PC-3520	9.52 × 0.8mm	20m	27mm	8mm	
	15.88 × 1.0mm		37mm	10mm	
PC-3620	9.52 × 0.8mm	20m	27mm	8mm	
	19.05 × 1.0mm		41mm	10mm	
PC-4620	12.70 × 0.8mm	20m	34mm	10mm	
	19.05 × 1.0mm		41mm	10mm	

新冷媒対応

ネオコイル20M シングルタイプ

品番・コード	銅 管 (外径×材厚)	コイル条長	保温材		梱包	価 格
			外径	材厚		
NC-220-S	6.35 × 0.8 mm	20m	24mm	8mm	4	変動価格品 に付き 都度お見積り
NC-320-S	9.52 × 0.8 mm	20m	27mm	8mm	4	
NC-420	12.70 × 0.8 mm	20m	34mm	10mm	2	
NC-520	15.88 × 1.0 mm	20m	37mm	10mm	1	
NC-620	19.05 × 1.0 mm	20m	41mm	10mm	1	
NC-720-N	22.22 × 1.15mm	20m	44mm	10mm	1	

新冷媒対応

ネオパイプ 4M

コード	品 番	対応 冷媒 種別	拡管 加工	銅管		拡管部		銅管 材質	保温材		梱包	価 格
				外径 D	材厚 t	内径	長さ		外径 d	材厚		
	NH-340N	3		9.52	0.8	9.62	9	1/2H	27	8	28	変動価格品 に付き 都度お見積り
	NH-440N	3		12.70	0.8	12.81	10	1/2H	34	10	20	
	NH-540N	3		15.88	1.0	16.00	12	1/2H	37	10	16	
	NH-640N	3		19.05	1.0	19.19	16	1/2H	41	10	12	
	NH-740N	3		22.22	1.0	22.36	18	1/2H	44	10	10	
	NH-840N	3		25.40	1.0	25.56	21	1/2H	47	10	8	
	NH-940N	2		28.58	1.0	28.75	22	1/2H	50	10	6	
	NH-940	2		28.58	1.2	28.75	22	1/2H	50	10	6	
	NH-1040N	2		31.75	1.1	31.93	24	1/2H	53	10	6	
	NH-1140N	1		34.92	1.1	35.11	25	1/2H	57	10	4	
	NH-1240N	1		38.10	1.15	38.31	27	1/2H	60	10	4	
	NH-1340N	1		41.28	1.2			H	64	10	4	
	NH-1340E	1		41.28	1.2	41.50	28	1/2H	64	10	4	
	NH-1440N	1		44.45	1.25			H	66	10	4	
	NH-1440E	1		44.45	1.25	44.68	33	1/2H	66	10	4	
	NH-1640N	1		50.80	1.4			H	83	15	2	
	NH-1640E	1		50.80	1.4	51.03	33	1/2H	83	15	2	
	NH-1740N	1		53.98	1.5			H	86	15	2	
	NH-1740E	1		53.98	1.5	54.22	34	1/2H	86	15	2	



各種配管部材

SLEEVE, SADDLE, COOLER CAP, etc.

耐火ユニットフラットタイプ (IRV)

BCJ-防災-1882 (変1) 工法 評11-077号、078号



〔用途〕

硬質塩化ビニル管 (VU管、VP管) 及び被覆付き硬質塩化ビニル管の直管及び管継手に対する防火区画貫通工法

〔特長〕

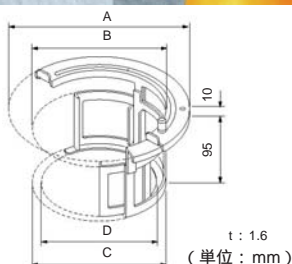
硬質塩化ビニル管 (VU管、VP管) の直管及び管継手に対して後付可能。
硬質塩化ビニル管 (VU管、VP管) の管継手が床スラブ貫通穴の内部まで入り込んだ状態でも施工可能。
あらかじめ熱膨張性耐熱シールシートIPS (シートタイプ) を金具に組み付けてありますので、パテ充填作業は仕上げ時のみでOK、パテ充填作業が飛躍的に軽減されました。
スライド式金具を採用し、硬質塩化ビニル管 (VU管、VP管) への金具の取り付けが容易な上従来では難しかった分岐継手 (Y字継手など) の枝管下部へのパテ充填作業も容易に行えます。

BCJ 評定適用範囲

適用場所	防火構造の床及び壁					
貫通配管	硬質塩化ビニル管、硬質塩化ビニル管継手及びこれらに被覆したもの					
	被覆	ポリエチレンフォーム フェノールフォーム クロロプレンゴムフォーム フィルム付合成ゴム系遮音・吸音材	ポリスチレンフォーム ニトリルゴムフォーム グラスウール 吸音材	ウレタンフォーム スチレンゴムフォーム ロックウール フィルム付アスファルト系遮音・吸音材		
使用可能配管サイズ 及び 占積率	貫通配管種類		最大配管	最大被覆	占積率	
			呼び	被覆厚		
			配管外径	被覆外径		
硬質塩化ビニル管・被覆硬質塩化ビニル管		125A	140mm	10mm	160mm	58.0%
硬質塩化ビニル管継手・被覆硬質塩化ビニル管継手		125A	151mm	10mm	171mm	66.3%

硬質塩化ビニル管 (VU管、VP管) 収納径目安表

型番	被覆なし		被覆付き (保温材厚: 10mm)	
	直管	管継手	直管	管継手
IRV-150	75A・100A	75A	75A	75A
IRV-175	125A	100A	100A	100A
IRV-200		125A	125A	125A



種別	コード	型番	適合ボイド管 呼び径	貫通穴 仕上がり径 (mm)	寸法 (mm)				セットパテ (IP量)		熱膨張性耐熱シール シート (挿入用)	梱包	価格
					A	B	C	D	0.3	0.5			
床 壁片側兼用		IRV-150	150	160	207	145	149	122	0.3	0.5	150用×1セット	4	¥15,500
		IRV-175	175	185	233	170	174	147	2		175用×1セット	4	¥17,200
		IRV-200	200	210	259	195	199	172	1	1	200用×1セット	4	¥19,800

耐火キャップC (IRC)

BCJ-防災-1498 (変1) 工法 評10-026号-1、-2

被覆金属管・ケーブル・合成樹脂管の
防火区画貫通部耐火措置工法

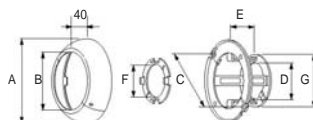


床用

壁用

壁片側施工

寸法図



床用・壁片側用

種別	コード	型番	適合ボイド管 呼び径	貫通穴 仕上がり径 (mm)	寸法 (mm)							セットパテ量		梱包	価格
					A	B	C	D	E	F	G	0.5	0.3		
床 用		IRC-75CY	75	82	131	82	114	61	20	45	75	1	0	8	¥ 5,100
		IRC-100CY	100	110	156	107	139	81	20	65	98	0	2	8	¥ 6,200
		IRC-125CY	125	135	182	133	165	101	20	85	123	1	1	8	¥ 8,900
		IRC-150CY	150	160	207	158	190	123	20	105	148	2	0	8	¥10,800

種別	コード	型番	適合ボイド管 呼び径	貫通穴 仕上がり径 (mm)	寸法 (mm)				セットパテ量		梱包	価格
					A	B	C	F	0.5	0.3		
壁 用		IRC-75CK	75	82	131	82	114	45	1	1	8	¥ 7,400
		IRC-100CK	100	110	156	107	139	65	2	0	8	¥ 9,600
		IRC-125CK	125	135	182	133	165	85	0	4	4	¥13,400
		IRC-150CK	150	160	207	158	190	105	3	0	4	¥15,600

種別	コード	型番	適合ボイド管 呼び径	貫通穴 仕上がり径 (mm)	寸法 (mm)							セットパテ量		梱包	価格
					A	B	C	D	E	F	G	0.5	0.3		
壁 片側 側用		IRC-75CZ	75	82	131	82	114	61	95	45	75	1	1	8	¥ 5,600
		IRC-100CZ	100	110	156	107	139	81	95	65	98	2	0	8	¥ 7,200
		IRC-125CZ	125	135	182	133	165	101	95	85	123	3	0	4	¥10,100
		IRC-150CZ	150	160	207	158	190	123	95	105	148	4	0	4	¥12,000

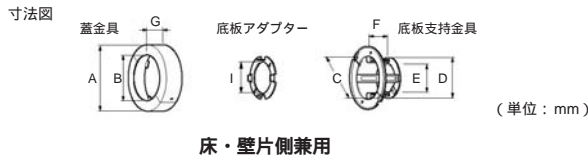
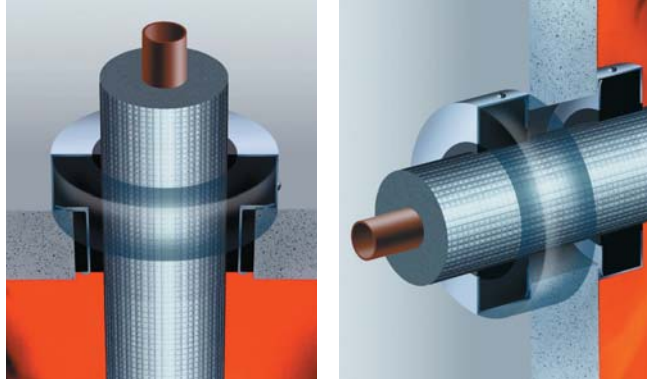
耐火ユニットC (IRU-C)

BCJ-防災-1497 (変2) 工法 評10-035号-1 (変1) 、-2 (変1)

大口径配管・高断熱配管の防火区画貫通部耐火措置工法

BCJ 評定適用範囲表

項目・工法	床工法	壁両側施工工法	壁片側施工工法	
耐火構造の壁・床の別	耐火構造の床	耐火構造の壁	耐火構造の壁	
用途	貫通配管・配線は、被覆配管及び被覆無し管及び付属ケーブルとし、被覆配管は下表の配管と被覆の任意の組み合わせとする。			
用途	配管		被覆	
	金属管 (鋼管、銅管、ステンレス鋼管) 硬質塩化ビニル管 ポリエチレン管 架橋ポリエチレン管 ポリブテン管 金属強化架橋ポリエチレン管 ステンレスフレキ管 発泡塩化ビニル管		ポリエチレンフォーム 難燃ポリオレフィンフォーム ポリスチレンフォーム 硬質ウレタンフォーム フェノールフォーム 合成ゴム系フォーム (ニトリルゴム、スチレン) (ゴム、クロロプレンゴム) グラスウール ロックウール	
但し、発泡塩化ビニル管は被覆無し管とする。 ポリエチレン管をご使用の際は、管と耐熱シールが直接触れないように被覆してください。				
使用可能最大配管サイズ及び占率	使用可能最大配管サイズ及び占率			
	管種	管外径	被覆厚	占率
被覆金属管 (鋼管、銅管、ステンレス管)	53.98mm	50mm	70.0%	
被覆ステンレスフレキ管	33 mm	30mm	75.5%	
被覆硬質塩化ビニル管	165 mm	10mm	77.6%	
被覆ポリエチレン管、被覆架橋ポリエチレン管	34 mm	30mm	50.0%	
被覆金属強化架橋ポリエチレン管	33 mm	30mm	48.9%	
被覆ポリブテン管	床施工	34 mm	30mm	50.0%
	壁片側施工	114 mm	30mm	68.7%
ポリブテン管 (被覆無し)	床施工	114 mm		52.1%
	壁片側施工	114 mm		68.7%
発泡塩化ビニル管 (被覆無し)	76 mm		50.4%	
(注) 上記配管に対して、ケーブル使用最大配線サイズは CVV2mm ² × 2 × 4C (ケーブル外径 11.5mm 以下、導体総断面積 8mm ² × 2 以下であれば 4C 以上の多線を含む。) を 1 条追加できる。この際、上記占率の計算にはケーブルの断面積を内れないものとする。 占率の算出方法は次の通りとする。 管径と被覆厚を合計した値 (理論値) を被覆配管外径と定義し、占率 = 被覆配管断面積 / 開口断面積とする。但し、配管と被覆の隙間 (クリアランス) は被覆配管外径の計算には考慮しないものとする。				



床・壁片側兼用 (IRU-150、175CY を除く)

種別	コード	型番	適合ボイド管呼び径 (mm)	貫通穴仕上がり径 (mm)	寸法 (mm)							セット/重量		梱包	価格
					A	B	C	D	E	F	G	I	0.5		
床用	IRU-50CY	50	57	106	50	89	50	36	95	50			2	8	¥ 6,800
	IRU-75CY	75	82	131	80	114	75	61	95	50	45	1	1	8	¥ 8,100
	IRU-100CY	100	110	156	100	139	98	81	95	50	65	2	1	8	¥11,300
	IRU-125CY	125	135	182	120	165	123	101	95	50	85	1	4	4	¥14,000
	IRU-150CY	150	160	207	150	190	148	123	95	50	105	2	3	4	¥15,000
	IRU-175CY	175	185	233	175	216	173	145	95	50	127	2	4	1	¥17,300

IRU50 ~ 125CY は壁片側施工兼用タイプです。

耐火プラグC (IRG-C)

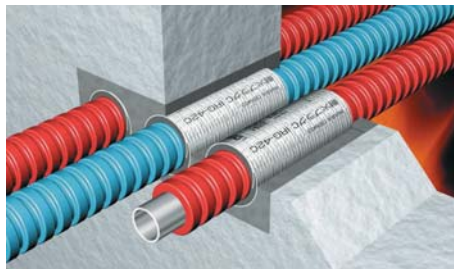
建設省阪住指発第263号 BCJ-防災-1966 工法 日本消防設備安全センター評定番号 (評) 12-019号 (令8区画) (評) 12-020号 (共住区画)

サヤ管ヘッダー工法、給水・給湯・冷温水管の直貫通及びケーブルのさや管貫通の防火区画貫通部耐火措置工法

適用範囲

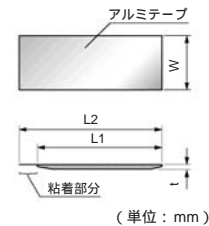
適用場所	耐火構造の壁			
貫通開口部面積	0.041m ² 以下			
用途	給水・給湯・排水管、冷温水管、冷媒管、さや管、ケーブル。(下表参照)			
貫通配管種類	呼び径	外径		
	使用最大配管			
内管	硬質塩化ビニル管 (JIS K 6741、6742、6776)	30A	38.0mm	
	ポリエチレン管 (JIS K 6761)	30A	42.0mm	
	架橋ポリエチレン管 (JIS K 6768、6787)	30A	42.0mm	
	ポリブテン管 (JIS K 6778、6792)	30A	42.0mm	
	被覆ステンレスフレキ管	25A	34.6mm	
	被覆銅管	22.22 (保通材厚5mm)	32.22mm	
	金属強化架橋ポリエチレン管 (エスロスタック)	25A	32.3mm	
	金属強化架橋ポリエチレン管 (メフライン)	32A	40.0mm	
	発泡塩化ビニル管 (ACドレン)	25A	38.0mm	
	さや管 (CD管、PF管)	1	CD-36	42.0mm
	硬質塩化ビニル管	25A	32.0mm	
	ポリエチレン管	25A	34.0mm	
	架橋ポリエチレン管	25A	34.0mm	
	ポリブテン管	25A	34.0mm	
管	被覆ステンレスフレキ管	25A	34.6mm	
	被覆銅管	22.22 (保通材厚5mm)	32.22mm	
	金属強化架橋ポリエチレン管 (メフライン)	25A	32.0mm	
	ケーブル	CV 600V 38mm ² × 4C	28mm	

(注) 1 さや管に内管を使用しない場合は、さや管の両端を閉塞する。
2 ケーブル外径 28.0 以下、かつ、導体総断面積 152mm² 以下であれば 4C 以上の多線を含む。



耐火プラグCサイズ	適用配管外径	適用サヤ管 ()
IRG-28C	28mm 以下	16・18・22
IRG-42C	42mm 以下	25・28・30・36

() 内管に付いては、適用範囲表の内管を参考



コード	型番	適合配管外径	L1	L2	W	t	梱包	価格
IRG-28C		28 以下	160	190	90	7.3	50	¥2,100
IRG-42C		42 以下	205	235			50	¥2,290

スリムダクトシステム・SD

SLIM DUCT SYSTEM-SD

カラーバリエーション



サイズバリエーション



〔特長〕

取り付けは簡単

底部上部（フタ部）に分かれ、底部を壁に取り付け、配線配管をセットしたあと、フタ部をはめ込むだけですから施工はいたって簡単です。

折り取りやすいカットライン付です。

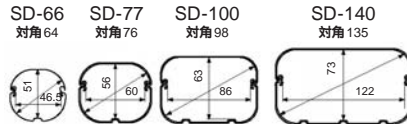
ドレンの取り出し口は、必要な箇所を金で切り、折り曲げるだけでカットラインに添ってスカッと折りとれます。

オールウェザータイプで耐候性抜群

耐候性にすぐれた塩ビ樹脂性で、いつまでも美観を損ないません。

建物にマッチした5種類の色を用意しました。

・グレー(G)・アイボリー(I)・ブラウン(B)・ブラック(K)・ホワイト(W)

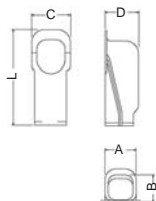


スリムダクトSD断面図

スリムダクトSDのサイズ選定はパイプ径より、割り出して下さい。

スリムダクト

品番・コード	管外径		全長	梱包	価格
	深さ	幅			
SD-66	58mm	60mm	2,000mm	15	¥2,230
SD-77	63mm	75mm	2,000mm	15	¥2,530
SD-100	70mm	100mm	2,000mm	10	¥3,850
SD-140	80mm	140mm	2,000mm	5	¥5,700

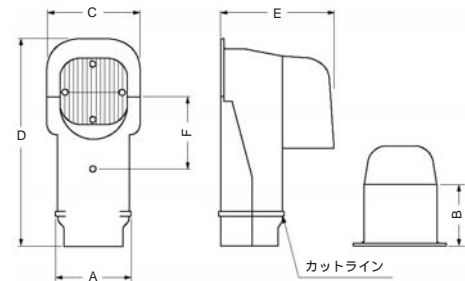


壁面取り出しウォールコーナー 難燃グレード耐候処方品 PAT

品番・コード	A	B	C	D	E	梱包数	価格
SW-66	68	62	90	195	77	60	¥ 820
SW-77	83	66	110	205	77	60	¥ 940
SW-100	110	74	128	223	86	10	¥1,800
SW-140	146	84	166	295	98	5	¥2,400

〔特長〕

SD-66、77兼用タイプです。SD-77でご使用の場合は、カットラインで切断してご使用下さい。



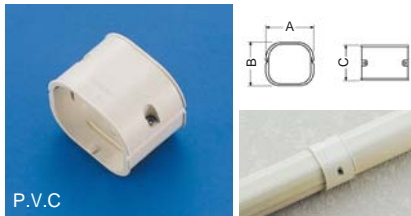
平面90° 曲りスリムコーナー(平面用) 難燃グレード耐候処方品 PAT-P

品番・コード	A	B	C	梱包数	価格
SK-66	68	62	100	60	¥ 820
SK-77	83	66	128	60	¥ 940
SK-100	107	74	154	10	¥1,800
SK-140	146	84	190	5	¥2,400

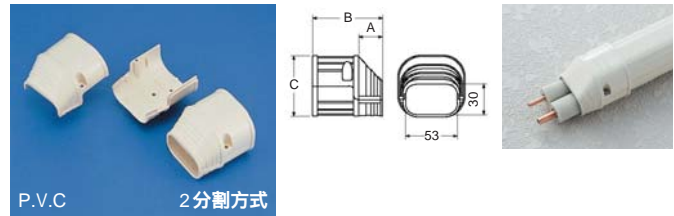
ウォールコーナー換気エアコン用 (単位: mm)

品番・コード	A	B	C	D	E	F	梱包	価格
SWK-77-66	81	67	103	229	117	88	10	¥1,450

品番・コード末尾のIはアイボリー色の意味、他にG=グレー、B=ブラウン、K=ブラック、W=ホワイトがあります。価格は全て同一です。



P.V.C

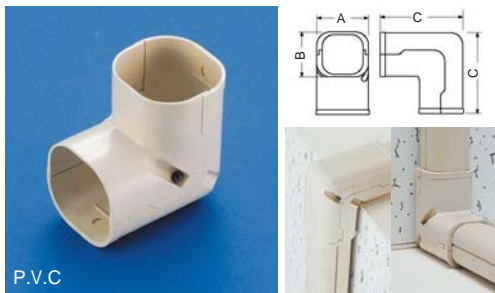


P.V.C

2分割方式

直線継手 スリムジョイント 難燃グレード耐候処方品 PAT-P (単位: mm)

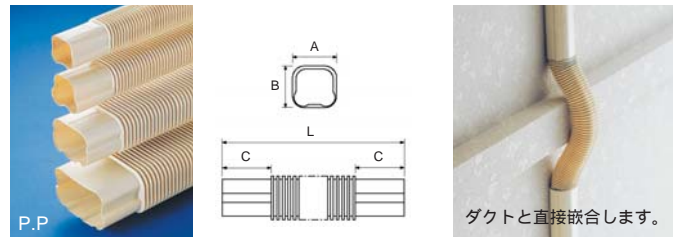
品番・コード	A	B	C	梱包数	価格
SJ- 66	71	62	50	60	¥ 240
SJ- 77	85	67	50	60	¥ 300
SJ-100	109	75	66	20	¥ 670
SJ-140	146	84	90	10	¥ 970



P.V.C

端末処理 端末カバー 難燃グレード耐候処方品 PAT-P (単位: mm)

品番・コード	A	B	C	梱包数	価格
SEN- 66	25	70	63	60	¥ 475
SEN- 77	45	95	67	60	¥ 600
SEN-100	56	112	76	20	¥1,030
SEN-140	77	150	85	10	¥1,450



P.P

ダクトと直接嵌合します。

自在継手 フリーコーナー 耐候処方品 PAT-P (単位: mm)

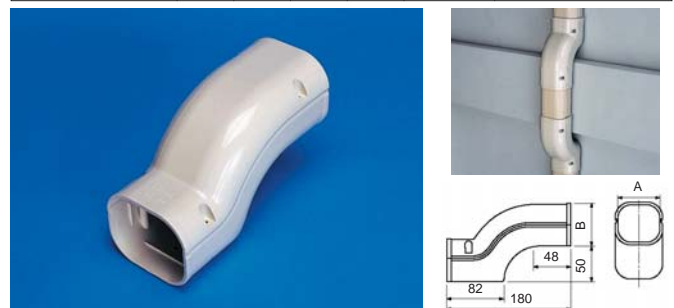
品番・コード	A	B	C	D	梱包数	価格
SF-66- 500	74	62	58	495	20	¥ 600
SF-66-1000	74	62	58	1,033	20	¥1,030
SF-77- 500	72	74	62	495	20	¥ 730
SF-77-1000	72	74	62	1,033	20	¥1,200
SF-100-800	70	100	70	800	10	¥1,380
SF-140-800	80	146	86	800	5	¥1,680

立上り立下り90°曲り
スリムコーナー(立上り用) 難燃グレード耐候処方品 PAT-P (単位: mm)

品番・コード	A	B	L	梱包数	価格
SC- 66	66	63	97	60	¥ 820
SC- 77	81	67	100	60	¥ 940
SC-100	106	75	117	10	¥1,800
SC-140	145	84	126	5	¥2,400



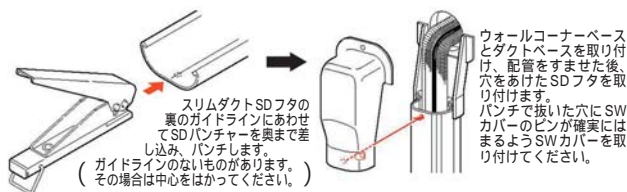
引っ掛け穴



段差継手

(単位: mm)

コード	品番	A	B	梱包	価格
	SIF- 66	68	64	10	¥1,030
	SIF- 77	83	69	10	¥1,180
	SIF-100	108	74	10	¥2,150



スリムダクトSDフタの裏のガイドラインにあわせてSDパンチャーを奥まで差し込み、パンチします。(ガイドラインのないものがあります。その場合は中心をはかってください。)

ウォールコーナーベースとダクトベースを取り付け、配管をすませた後、穴をあけたSDフタを取り付けます。パンチで抜いた穴にSWカバーのピンが確実にハマるようSWカバーを取り付けてください。

SDパンチャー

コード	品番	全長	全幅	全高	重量	梱包	価格
	PN-1	130mm	28mm	88mm	185g	10	¥2,500



スリムダクトのコーキングに最適!
硬化後も適度な弾性を保ちます。
耐候性、接着性も抜群。

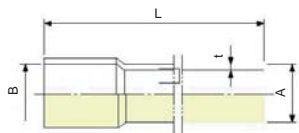
SSシーラント

コード	品番	容量	梱包数	価格	
	2306	SS	180cc	50	¥1,440

品番・コード末尾のIはアイボリー色の意味、他にG=グレー、B=ブラウン、K=ブラック、W=ホワイトがあります。価格は全て同一です。

各種配管部材

SLEEVE, SADDLE, COOLER CAP, etc.

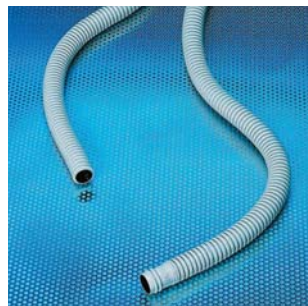


(単位: mm)

ネオドレンパイプ

仕様	コード	型番	A	B	L	t	梱包	価格
アイボリー 2.5m		ND-14	18	18.4	2,500	2.0	30	¥ 880
		ND-16	22	22.4	2,500	2.0	30	¥ 990
		ND-20	26	26.45	2,500	2.7	30	¥1,150
		ND-25	32	32.55	2,500	3.1	20	¥1,830
アイボリー 4.0m		ND-204	26	26.45	4,000	2.7	16	¥2,620
		ND-254	32	32.55	4,000	3.1	12	¥3,580
		ND-304	38	38.60	4,000	3.1	9	¥4,820
		ND-404	48	48.70	4,000	3.6	6	¥7,300

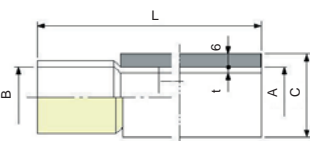
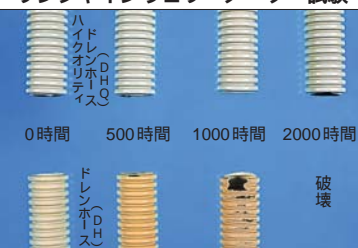
注) 寸法公差はJIS K6741に準ずる (ND-14、16を除く)



ユーザーのニーズに応えた耐候性ドレンホース誕生!!

紫外線に強く、従来品の約2倍以上の耐候性があります(当社比)(サンシャインウェザーメーター試験2,000時間をクリア)特殊2層構造により、耐久性がさらにアップ。素材に高品質のポリエチレンを採用のため耐食性も抜群。当社製、ドレンホース用パーツがそのまま使えます。

サンシャインウェザーメーター試験



(単位: mm)

ネオドレンパイプ保温材付

仕様	コード	型番	A	B	C	L	t	梱包	価格
アイボリー 2.5m		NDD-20	26	26.45	38	2,500	2.7	16	¥2,620
		NDD-25	32	32.55	44	2,500	3.1	12	¥3,300
グレー 4.0m		NDD-204	26	26.45	38	4,000	2.7	16	¥3,440
		NDD-254	32	32.55	44	4,000	3.1	12	¥4,400
		NDD-304	38	38.60	50	4,000	3.1	9	¥5,400
		NDD-404	48	48.70	60	4,000	3.6	6	¥8,000

注) 寸法公差はJIS K6741に準ずる

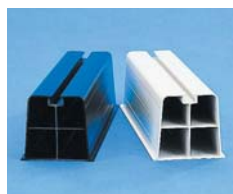


〔特長〕

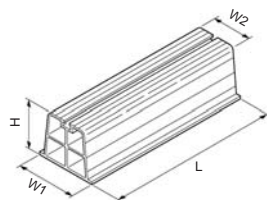
不乾性、難燃性、粘着性に優れた全天候タイプのクーラー配管用シールパテです。

エアコン用シールパテ

コード	型番	色種	内容量	梱包	価格
	AP-200	グレー・アイボリー・ホワイト	200g	100	¥175
	AP-1000		1,000g	20	¥870



PR-350N PR-351N



ブラロック

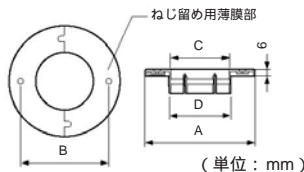
コード	型番	色調	寸法L x W1 x W2 x H (mm)	取付ボルト	梱包	価格
	PR-350N	ブラック	350 x 105 x 80 x 95	ダクロ	20	¥730
	PR-351N	アイボリー	350 x 105 x 80 x 95	ダクロ	20	¥730



ホールキャップ

60 ~ 100まで対応できるフリーサイズ

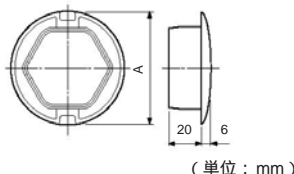
コード	型番	色	梱包	価格
	AF-610	シルキーホワイト(アイボリー)	50	¥820



ウォールキャップ

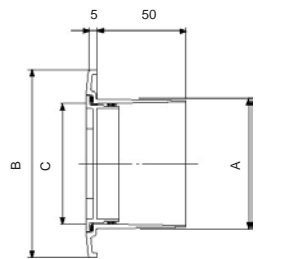
コード	型番	A	B	C (内径)	D (外径)	色	梱包	価格
	WC-60N	112	96	57	61.5	アイボリー	200	¥225
	WC-65N	117	98	62	66.5		200	¥270
	WC-75N	127	105	71	75.5		200	¥375

注 接合部や嵌合部、貫通部などには必ずコーキング処理やパテ埋めなどを施し、防水処理を行ってください。



ウォールキャップ穴ふた

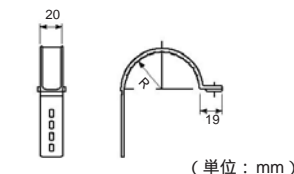
コード	型番	A	色	梱包	価格
	WM-60	70	アイボリー	100	¥225
	WM-65	76			¥270
	WM-75	86			¥375



エアコンキャップ

コード	型番	適用パイプ内径×外径)	A	B	C	梱包	価格
	AC-67	VP-65(67×76)	66.5	89	58.5	50	¥720
	AC-75	SU-75(75×80)	74.5	108	67	50	¥870
	AC-100	SU-100(100×106) VP-100(100×114)	99	130	91	50	¥950

注 接合部や嵌合部、貫通部などには必ずコーキング処理やパテ埋めなどを施し、防水処理を行ってください。



片サドル(空調冷媒配管用)

コード	型番	有効内径(R)	梱包	価格
	KS-20	39 ~ 48	1,000	¥50
	KS-24	38 ~ 53	500	¥65



非粘着テープ

コード	型番	サイズ(W×L)	色	梱包	価格
	HN-50	50mm×18m	灰、白、茶、黒 アイボリー、 ライトグレー	120	¥290
	HN-50-NI	50mm×18m	NEWアイボリー	120	¥285
	HN-75	75mm×18m	灰、白、黒 アイボリー	80	¥425

新・粘着テープ

コード	型番	サイズ(W×L)	厚さ	色	梱包	価格
	HV-50-I	50mm×20m	0.18mm	アイボリー	80	¥620
	HV-25-I	25mm×20m	0.18mm	アイボリー	200	¥315

粘着テープ

コード	型番	サイズ(W×L)	色	梱包	価格
	HF-0191-B	19mm×10m	茶	300	¥105
	HF-0191-NI	19mm×10m	NEWアイボリー	300	¥105
	HF-50	50mm×20m	灰、白、茶、黒 アイボリー	80	¥630
	HF-50-NI	50mm×20m	NEWアイボリー	80	¥550

落ちずにピタッととまる

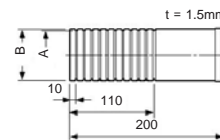
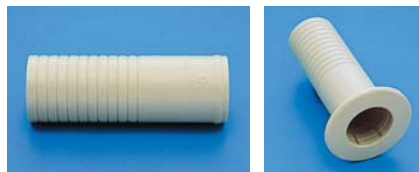
非粘着テープでありながら粘着テープのようにほどけない特殊加工を施してあります。

新・非粘着テープ
ネオピタテープ

コード	型番	長さ	幅	厚さ	色	梱包	価格
	HY-50-I	18m	50mm	0.12mm	アイボリー	120	¥300
	HY-50-NI	18m	50mm	0.12mm	ニューアイボリー	120	¥300
	HY-75-I	18m	75mm	0.12mm	アイボリー	80	¥440

ビニールテープ

コード	型番	サイズ(W×L)	色	梱包	価格
	VT-19×10	19mm×10m	灰、黒、白、 青、黄、赤、 アイボリー	300	¥105
	VT-19×20	19mm×20m		200	¥220



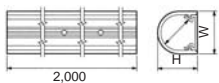
貫通スリーブ

コード	型番	A	B	コアドリル径	梱包	価格
	FP-60N(WC-60用)	61.5	63.5	65	100	¥390
	FP-65N(WC-65用)	66.5	68.5	70	100	¥415
	FP-75N(WC-75用)	75.5	78.5	80	100	¥580

各種配管部材

SLEEVE, SADDLE, COOLER CAP, etc.

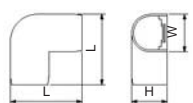
給水・給湯管の改修・増設に使用する露出配管用化粧カバー
老朽化などにより新たに給水・給湯管を壁面上などに配管する場合に
使用します。



(単位: mm)

JDダクト

コード	型番	長さL	W	H	有効内径	梱包	価格
	JD-13	2,000	38	36.5	28	10	¥2,480
	JD-20		44	42.5	35	10	¥3,720
	JD-25		69	64	56	6	¥5,400



(単位: mm)

平面エルボカバー

コード	型番	長さL	W	H	梱包	価格
	JK-13	78.5	42	38.5	50	¥450
	JK-20	94.0	48	44.5	50	¥520
	JK-25	114.5	73	66	20	¥750

立面インコーナー90°

コード	型番	梱包	価格
	JCI-13	50	¥450
	JCI-20	50	¥540
	JCI-25	20	¥850

立面アウトコーナー90°

コード	型番	梱包	価格
	JCO-13	50	¥450
	JCO-20	50	¥540
	JCO-25	20	¥850

シーリングキャップ

コード	型番	梱包	価格
	JP-13	100	¥225
	JP-20	100	¥240
	JP-25	100	¥465

壁貫通チーズカバー

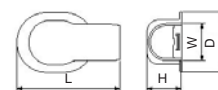
コード	型番	梱包	価格
	JWT-13	50	¥400
	JWT-20	50	¥630
	JWT-25	20	¥830

平面チーズカバー

コード	型番	梱包	価格
	JHT-13	50	¥425
	JHT-20	50	¥680
	JHT-25	20	¥900

ジョイントカバー

コード	型番	梱包	価格
	JS-13	50	¥340
	JS-20	50	¥375
	JS-25	20	¥600



(単位: mm)

ウォールコーナー

コード	型番	L	D	W	H	梱包	価格
	JW-13	120	70	42	41	50	¥450
	JW-20	135	80	48	47	50	¥475
	JW-25	187.5	105	73	68.5	20	¥850

給水栓用チーズカバー

コード	型番	梱包	価格
	JTC-13	50	¥620
	JTC-20	50	¥790

給水栓用エルボカバー

コード	型番	梱包	価格
	JEC-13	50	¥530
	JEC-20	50	¥540

給湯用チーズカバー

コード	型番	梱包	価格
	JTH-13	50	¥670

給湯用エルボカバー

コード	型番	梱包	価格
	JEH-13	50	¥590

給水栓用ソケットカバー

コード	型番	梱包	価格
	JSC-13	50	¥340
	JSC-20	50	¥400

自在エルボ

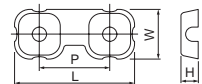
コード	型番	梱包	価格
	JFE-13	50	¥520
	JFE-20	50	¥530

異径ジョイント

コード	型番	梱包	価格
	JDR-20-13	50	¥425

パイプホルダー

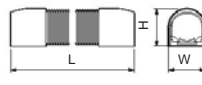
コード	型番	適合管	梱包	価格
	JH-13	VP-13	200	¥60
	JH-20	VP-20	200	¥70



(単位: mm)

混合栓用ボックスカバー

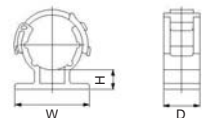
コード	型番	L	P	W	H	梱包	価格
	JMB-13	340	200	140	51	24	¥3,150



(単位: mm)

フリーコーナー 注 給湯には使用できません。

コード	型番	L	W	H	梱包	価格
	JF-13	420	46.4	45.2	50	¥1,130
	JF-20				50	¥1,190



(単位: mm)

バンド式パイプホルダー

コード	型番	適合配管	適合配管外径	W	H	D	梱包	価格
	JBH-13	VP-13	14 ~ 20	27	6.5	13	10	¥105
	JBH-20	VP-16, VP-20	20.5 ~ 26	33	6.5	20	10	¥125
	JBH-25	VP-25, VP-30	28.5 ~ 46	55.5	9	25	10	¥205